

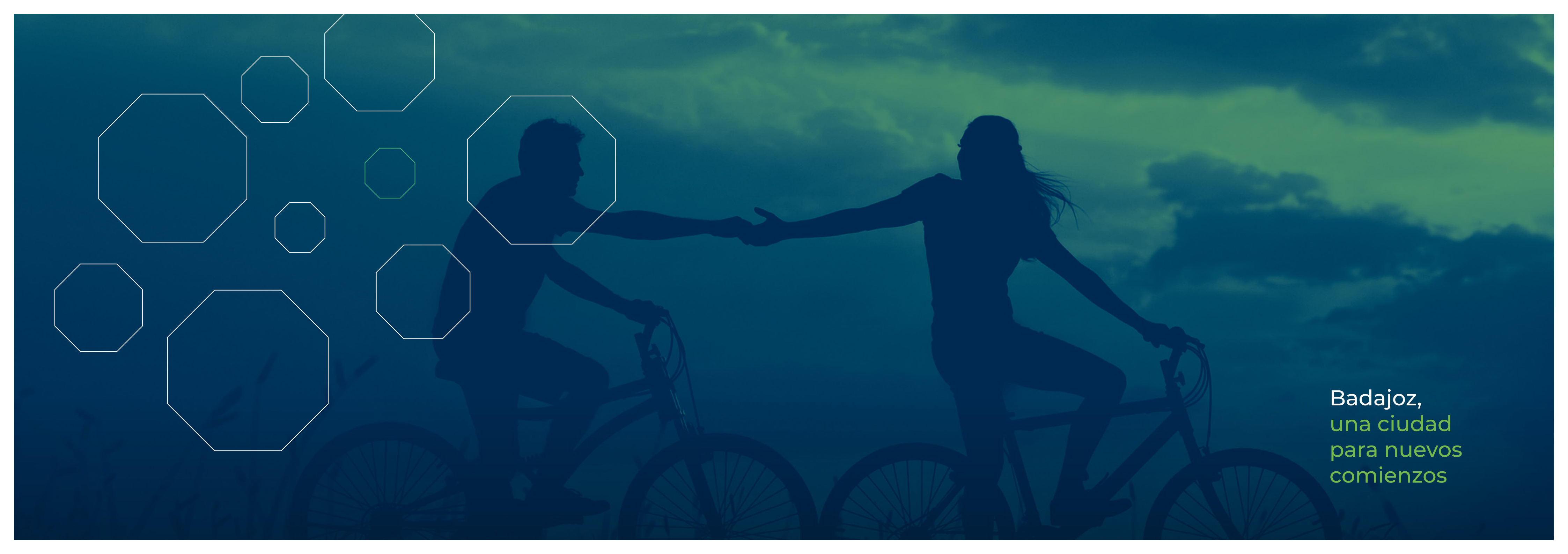
VOLTA 2

44 VIVIENDAS BADAJOZ



Una nueva
forma de vivir





Badajoz,
una ciudad
para nuevos
comienzos



La apuesta por la sostenibilidad y la concientización en la importancia del medio ambiente suponen abordar una nueva forma de vivir para todos que tenga traducción en una mejora de la salud física, mental y social de los habitantes de las ciudades, fomentando el cuidado del aire limpio y libre de contaminación, poniendo foco al máximo en la reducción de las emisiones CO₂ a partir del cambio de patrones cotidianos, trabajando por la eficiencia energética de las viviendas, la orientación de los procesos diarios hacia la gestión de la economía circular, entre otros gestos que permitan generar una sociedad global real y definitivamente más sostenible. Para lograr este objetivo, **Cívitas** pone en marcha las siguientes medidas en este proyecto:



Certificado Breeam: método de evaluación y certificación técnicamente más avanzado y líder a nivel mundial en construcción sostenible que califica una importante reducción de la huella de carbono en el funcionamiento de la edificación, entre otros aspectos importantes. **Cívitas es la primera promotora que cuenta con este sello en Extremadura.**



GRAPHENSTONE
THE ORIGINAL & AUTHENTIC

Aplicación de pintura ecológica Graphenstone producida con materiales de origen natural que, además, le otorgan la propiedad de mejorar la calidad del aire gracias a su absorción de CO₂.



Preinstalación de puntos de recarga para coches eléctricos en plazas de garaje.

Optimización del uso del agua por medio de:



Gestión más ecológica de este recurso a través de la aplicación de cloración salina en las piscinas de los proyectos de viviendas.



Mecanismos de doble descarga en cisternas para mayor ahorro de este importante recurso natural.

Mejora de la eficiencia energética a través de la instalación de:

hansgrohe

Grifos de apertura en frío marca Hansgrohe que suponen un ahorro de electricidad al evitar el consumo innecesario de electricidad para el calentamiento del agua.



Opción instalación domótica que permite mejorar el uso de energía.



Paneles solares para el calentamiento sostenible del agua sanitaria.



Instalación de luminarias led en zonas comunes que implican un ahorro energético.



Optimización del diseño de viviendas para lograr, a través de la incorporación de amplias terrazas o ventanales, un **menor uso de electricidad** mientras se establece, además, un mejor aprovechamiento del aire y el sol que estimulan una vida diaria más sana y equilibrada. Todo esto combinado con sistema de **microventilación en carpintería exterior** para la circulación del aire interior.

VOLTA 2

El lugar al que llamarás hogar...

En **Cívitas** damos un gran valor a la tecnología y la innovación, por nuestro especial interés en proyectar viviendas respetuosas con el medio ambiente, como para estar en sintonía con las demandas más actuales de nuestros compradores. En esta línea, hemos querido denominar algunos de nuestros proyectos de viviendas con nombres de importantes científicos que han realizado aportaciones fundamentales para mejorar nuestro entorno y el confort de nuestras vidas. Tal es el caso del físico italiano **Alessandro Volta (1745-1827)**, quien además de haber descubierto el metano, con el que hoy se produce el combustible fósil biogás y haber propuesto la unidad de fuerza electromotriz y de tensión eléctrica que conocemos como voltio. También, descubrió el flujo estable de electricidad que supone la creación de las baterías, básicas hoy en nuestro día a día.

En **Cívitas** trabajamos para **crear el futuro de Badajoz**. Proyectamos espacios y viviendas que nos llevan hacia un modelo de **ciudad más moderna, más sostenible, más eficiente** y, por tanto más habitable.

Nuestros espacios conjugan **diseño, calidad y confort** para garantizar que tu casa sea un lugar singular para tu estilo de vida y adaptado a tus necesidades. Ese lugar en el que compartir y disfrutar del día a día junto a los tuyos. Ese lugar al que llamarás hogar.

“Trabajamos para construir casas que miran al futuro, donde la sostenibilidad y el diseño se conjugan para responder a tus necesidades.”




Un proyecto pensado para ti

El nuevo proyecto de **Civitas**, Volta, ofrece **44 viviendas de 1 y 2 dormitorios con plazas de garaje y trasteros (opcionales)** dispuestas en cuatro plantas, más bajo comercial y áticos. Estas viviendas destacan por su óptimo aprovechamiento de los espacios interiores así como por la luminosidad, gracias a sus amplias terrazas.

Volta será construido en dos fases y está concebido para tu disfrute y el de los tuyos al contar con estupendas zonas comunes: **piscina, pista de pádel, área infantil y zonas ajardinadas.**





“**Volta** ofrece acabados de primera calidad mientras alcanza una eficiencia energética para ofrecerte una vivienda responsable con el medio ambiente.

Prestaciones para el disfrute

Volta cuenta con importantes prestaciones. Gracias a sus áreas verdes, la piscina y la pista de pádel podrás disfrutar con amigos al aire libre e incluso hacer deporte si lo prefieres. También disfrutar unas agradables vistas hacia la zona común desde tu terraza, pensada para el aprovechamiento de la luz solar y como prolongación del área social de tu vivienda.



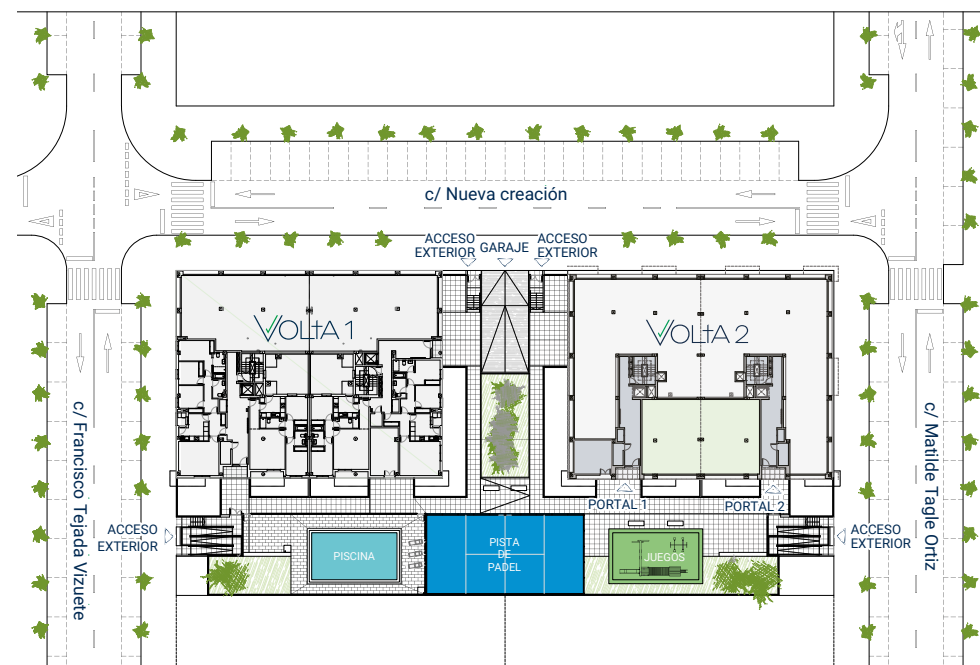
Tranquilidad y bienestar en el mejor lugar

Combina la tranquilidad de vivir fuera del centro de Badajoz con la comodidad de estar a un paso de todo.

Situado en un entorno estratégico de importante desarrollo para la ciudad, tu nuevo hogar se ha proyectado en un barrio que consolida su carácter e identidad propia.

Un barrio donde encontrarás servicios de todo tipo: la Universidad, el Hospital Universitario, centros Comerciales, el río Guadiana, su parque y el carril bici.

Un barrio en expansión, cada vez más moderno, donde las distancias con el resto de la ciudad y la autovía A-5 hacen de éste un enclave único en el que desearás vivir.



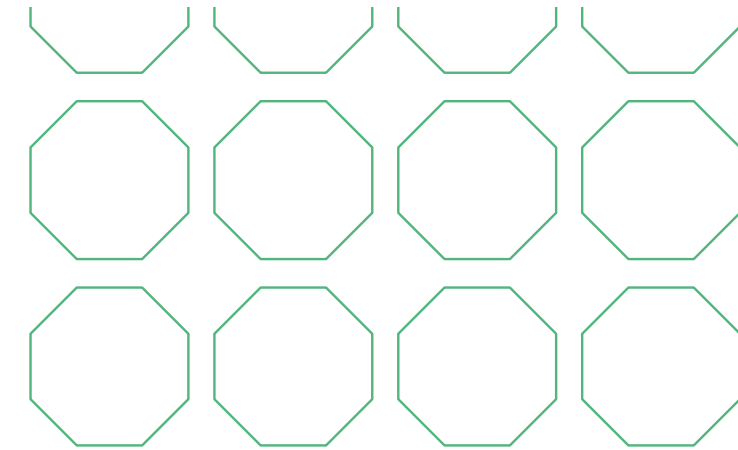
Cívitas tiene como seña de identidad la calidad del diseño, la atención especial en la elección de los materiales y soluciones constructivas, enfocado en la creación de edificios singulares en los que desearás vivir.

En el interior de las viviendas la elección de la tarima laminada de gran calidad y los materiales cerámicos dotarán de gran estilo a todas las estancias. Puertas interiores macizas lacadas en blanco, puerta de entrada blindada. Cocina equipada de diseño moderno para que solo tengas que preocuparte de entrar a habitar tu hogar.

El edificio también está dotado de dos ascensores para una mayor comodidad y usabilidad. Todo ello elegido en armonía, elegancia y diferenciación para que tu vivienda sea especial y única.

Los mejores acabados para adaptarse a tu día a día

“ En **Cívitas** mimamos cada detalle para que tu casa lleve tu nombre, y vivir en ella las nuevas historias de tu vida!



¿Por qué elegirnos?

Porque conseguiremos que te sientas como en casa antes de que entres en ella. Somos un equipo de profesionales con una dilatada experiencia en el mundo inmobiliario que hemos decidido apostar por crear viviendas adaptadas al futuro de nuestras ciudades y al estilo de vida de sus habitantes, con la calidad y diferenciación que nos define.

Nos pondremos a tu disposición desde el primer momento para asesorarte y guiarte en el proceso de conseguir el hogar con el que siempre has soñado. Ese hogar al que llegarás para quedarte.



SISTEMA ESTRUCTURAL**CIMENTACIÓN Y ESTRUCTURA**

- + Cimentación mediante zapatas y losa de hormigón armado.
- + Estructura de forjado reticular y pilares de hormigón armado.

SISTEMA ENVOLVENTE**FACHADA**

- + Acabado exterior acorde a infografías, combinando materiales cerámicos, hormigón o morteros según criterios de la Dirección de Obras, todos ellos de gran calidad y perfecta conjunción constructiva.
- + Hoja exterior de fábrica de ladrillo macizo perforado de medio pie de espesor revestido con mortero de cemento, embarrado interior.
- + Hoja interior de tabiquería con placas de yeso laminado sobre perfilera metálica.
- + Doble aislamiento termoacústico de lana mineral o similar.

CUBIERTAS

- + Planas no transitables con impermeabilización y aislamiento térmico, acabadas en grava y accesible solo para mantenimiento.
- + Transitables con impermeabilización y aislamiento térmico, acabadas con pavimento cerámico antideslizante.
- + Panel de poliestireno extruido de gran espesor.

SISTEMA COMPARTIMENTACIÓN**TABIQUERÍA INTERIOR**

- + Distribuciones interiores de viviendas realizadas con tabiquería de yeso laminado en cumplimiento del CTE en cuanto a aislamiento y acústica, sobre estructura metálica galvanizada.
- + Divisiones entre viviendas, y entre viviendas y zonas comunes, realizadas mediante tabiquería de yeso laminado sobre perfilera galvanizada también en cumplimiento del CTE en cuanto a aislamiento y acústica en divisiones de vivienda.

- + En zonas húmedas se sustituye el panel de yeso laminado estándar por placa hidrófuga.

SISTEMA ACABADOS**PAVIMENTOS Y REVESTIMIENTOS**

- + Pavimento continuo de tarima laminada AC5 resistente al agua en el interior de la vivienda, excepto en baños y cocina que será de material cerámico de alta calidad, con formatos a determinar por la Dirección de Obras, en vivienda con cocinas integradas en salón, se realizará salón y cocina con tarima AC5.
- + Alicatado en baños y cocinas mediante piezas de material cerámico en formatos y alturas a determinar por la Dirección de Obras para diseño moderno y actualizado.
- + Rodapié de DM hidrófugo a juego con la carpintería interior.
- + En el portal, pavimentos y revestimientos en piedra natural/ baldosa de gres combinada con paños de espejo e integración según diseño de la iluminación y carpinterías a determinar por la Dirección de Obras.

- + En garaje, pavimento de hormigón pulido y marcado de plazas.

PINTURAS Y FALSOS TECHOS

- + Falso techo continuo de paneles de yeso laminado. Registrable en baños.
- + Pintura lisa natural tipo graphenstone en paramentos interiores. Se trata de pinturas con ciclo de producción 100% natural. Contenido de cal de alta pureza y fibras de grafeno con capacidad de absorber el CO₂ y purificar el ambiente.

CARPINTERIAS**CARPINTERÍA EXTERIOR**

- + Carpintería de PVC, que ofrecen un mejor aislamiento térmico y acústico debido a la naturaleza "no conductora" del plástico. Esto se ve reflejado en ahorro energético y económico en la vivienda, con elementos fijos y practicables mediante apertura oscilobatiente, doble acristalamiento y cajas de persianas de aluminio con aislamiento.

CARPINTERÍA INTERIOR

- + Puerta de entrada blindada con cerradura y pernos de seguridad y mirilla.
- + Puerta de paso macizas, lisas, blanca.
- + Armario empotrado con interior forrado y con barra y balda para formación de maletero, con frente de hoja corredera de suelo a techo de diseño similar a las puertas de paso.

CERRAJERÍA

- + Puerta automática en acceso a garaje.
- + Barandilla metálica en escalera.

- + Barandillas en balcones según diseño de fachada e infografías.

SISTEMA ACONDICIONAMIENTO E INSTALACIONES**FONTANERIA SANITARIOS Y GRIFERIA**

- + ACS mediante caldera de gas.
- + Instalación de agua fría/ caliente con tuberías multicapa.
- + Llave de corte en cada vivienda; así como en zonas húmedas y desagües en PVC.
- + Toma de agua de lavadora y lavavajillas, bitérmicas.
- + Tomas de agua y desagües en patios y terrazas.
- + Aparatos sanitarios de alta calidad de porcelana vitrificada blanca y plato de ducha de resina antideslizante y grifería monomando.

CLIMATIZACIÓN

- + Calefacción por radiadores y AA/CC por conductos.

ELECTRICIDAD Y TELECOMUNICACIONES

- + Instalación eléctrica para viviendas conforme al R.E.B.T. y CTE.
- + Centralización de contadores.
- + Video portero en viviendas.
- + Tomas de TV y datos en salón, cocina y dormitorios.
- + Tomas de enchufe estancos en terrazas.

- + Luminarias LED empotradas tanto en cocina, baños y pasillo.

- + Mecanismos de diseño actualizado.

- + Iluminación LED en zonas comunes con accionamiento mediante detectores de presencia.

- + Luces de emergencias en zonas comunes y garaje.

ASCENSOR

- + Cabina de diseño con dimensiones más amplias según normativa CTE. Capacidad para 6 personas, con puertas automáticas de acero inoxidable en portal.

OTRAS INSTALACIONES

- + Instalación en garaje de detección y extinción de incendios. Extintores portátiles.
- + Instalación en garaje de ventilación forzada.
- + Instalación de calidad del aire interior con microventilación en carpintería exterior, bocas de extracción en cocina y baño y extractores a cubierta.

VARIOS

- + Cocina amueblada en la que se incorpora, placa vitrocerámica, horno, campana extractora y fregadero.
- + Preinstalación para carga de vehículos eléctricos para todas las plazas.
- + Piscina comunitaria para Volta 1 y 2.
- + Pista de pádel comunitaria con la entrega en 2ª fase.



Certificación Breeam del edificio, método de evaluación y certificación de la sostenibilidad en la edificación técnicamente más avanzado y líder a nivel mundial.



GRAPHENSTONE
THE CERAMIC AUTHORITY

hansgrohe





Cívitas

Una nueva forma de vivir

Comercializa:



Av. Villanueva, 4 06005 Badajoz

info@villanueva4.es

+34 924 47 79 63

Calle Matilde Tagle Ortiz, 28
06006 Badajoz

comercial@grupocivitas.com

+34 658 444 941 / 653 035 501